



2月 きらり



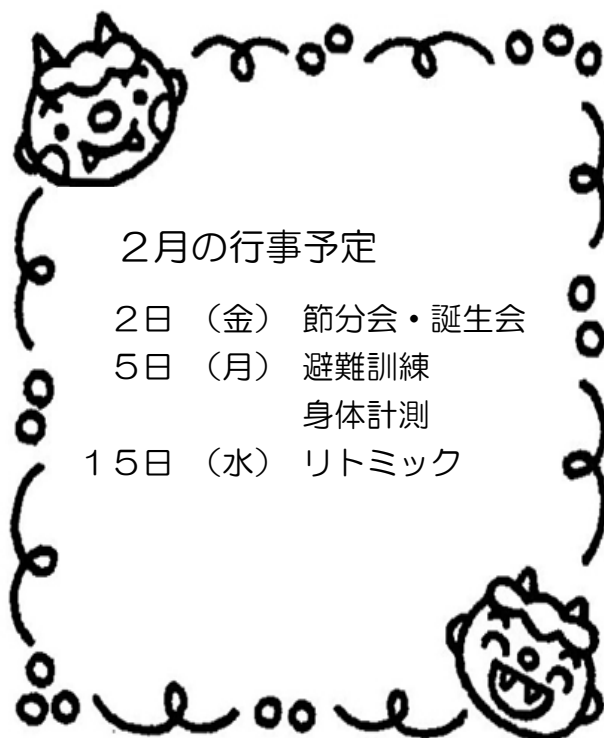
令和 6年 2月1日
社会福祉法人 ソシネット
私立 山の手保育園

寒さが厳しい季節ですが、そんな中でも子どもたちは寒さに負けず、園庭で元気いっぱい走り回る姿が見られます。子ども同士で遊びが展開できるようになったり等、友だちと関わる力も育っていることに気づかされます。早いもので今年度も残り2ヵ月となり、進級や卒園に向け、さらに充実した保育を心がけていきたいと思ひます。

インフルエンザなどの感染症が流行する時期なので、健康管理に十分気を付け、楽しくこの冬を乗り切っていきたいと思ひます。



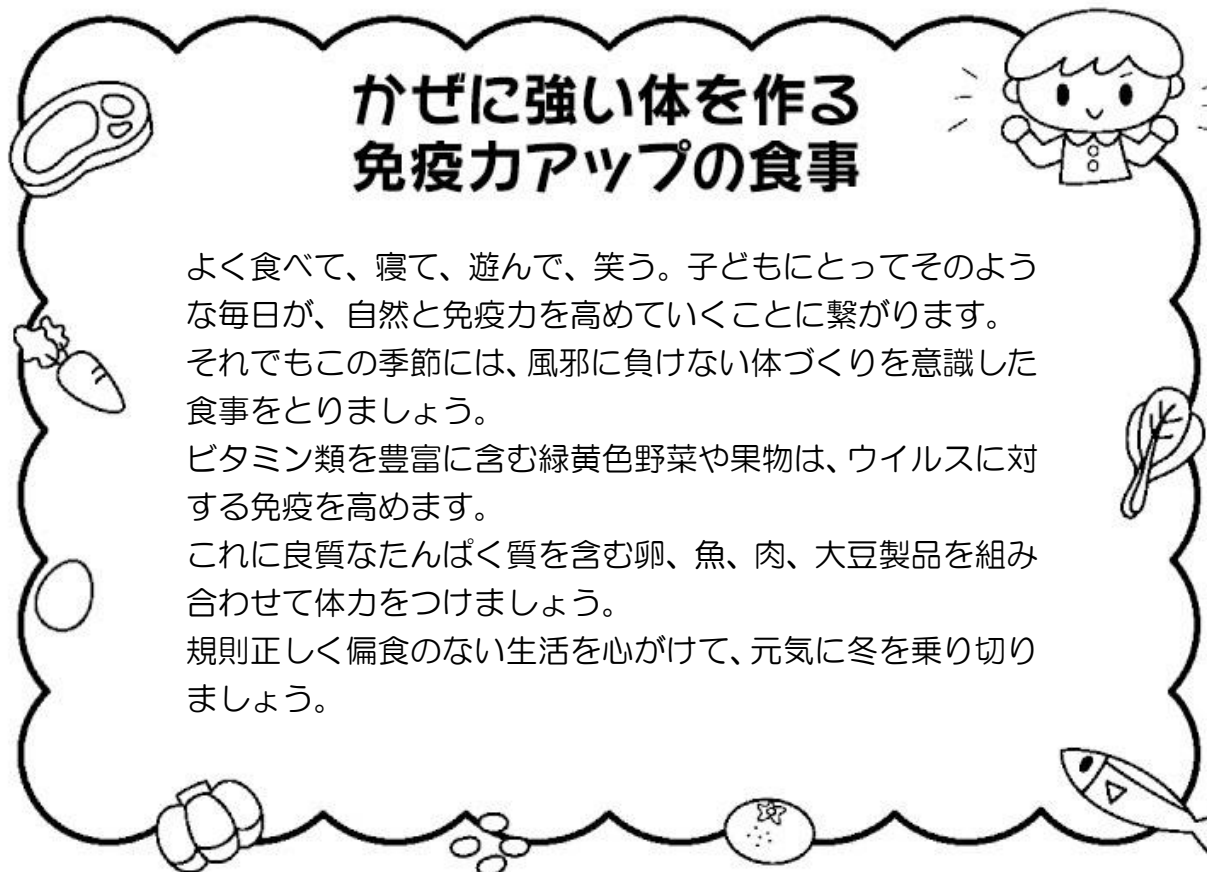
今月の誕生児は7名です。
おめでとうございます。



2月の行事予定

- 2日 (金) 節分会・誕生会
- 5日 (月) 避難訓練
身体計測
- 15日 (水) リトミック

～ 給食室より ～



かぜに強い体を作る 免疫力アップの食事

よく食べて、寝て、遊んで、笑う。子どもにとってそのような毎日が、自然と免疫力を高めていくことに繋がります。それでもこの季節には、風邪に負けない体づくりを意識した食事をとりましょう。

ビタミン類を豊富に含む緑黄色野菜や果物は、ウイルスに対する免疫を高めます。

これに良質なたんぱく質を含む卵、魚、肉、大豆製品を組み合わせると体力をつけましょう。

規則正しく偏食のない生活を心がけて、元気に冬を乗り切りましょう。



おねがい

- 緊急時のお知らせや、感染症について等をコドモンメールでお知らせすることがありますので、必ず、毎日ご確認ください。
 - コロナやインフルエンザ等の感染が判明した場合は必ず、園へお知らせ下さい。また、医師の許可があるまでは家庭での保育をお願いします。
- 開園時間 7:00～ 0977-23-2525

